

# HYDRO-GOMMAGE

# SL18 - SL28 - SL58

---



**Des équipements spécifiquement adaptés  
à la rénovation de monuments et plus  
généralement au nettoyage des surfaces  
délicates.**



## PRINCIPE

Un réglage précis de l'impact de projection permet de s'adapter aux supports à traiter : le but recherché étant une abrasion très superficielle, pour ne pas altérer le support nettoyé.

Une cuve, de capacité variant de 18 à 50 litres assure la mise en pression de l'agrégat. Ce dernier est véhiculé dans un tuyau de longueur variable, jusqu'à la buse d'éjection.

Celle-ci va déterminer la consommation d'air et de média, la puissance du compresseur nécessaire, le rendement, ainsi que la précision du **gommage**.

Cet effet de gommage peut être encore adouci par une brumisation d'eau, directement amenée par le réseau. C'est ce que l'on appellera **l'hydro-gommage**.



## DIFFERENTES UTILISATIONS

Les différents réglages, air / abrasif, sec ou humide, permettent de s'adapter aux revêtements des façades à nettoyer (pierre, crépis, béton, brique, PVC... ) et d'obtenir ainsi les résultats escomptés.



**L'hydro-gommage ACF s'est distingué sur bon nombre d'édifices tels le Panthéon, la préfecture de Paris, le Capitole de Toulouse, la cathédrale de Rodez, les cryptes de la basilique de Fourvière, le château de Versailles...**

## UN MATERIEL ADAPTE A CHAQUE TYPE DE SURFACES

100% pneumatiques, les hydro-gommeuses ACF sont d'un emploi simple et rapide. Leur simplicité de mise en œuvre et d'utilisation les rend très rapidement efficaces et opérationnelles.

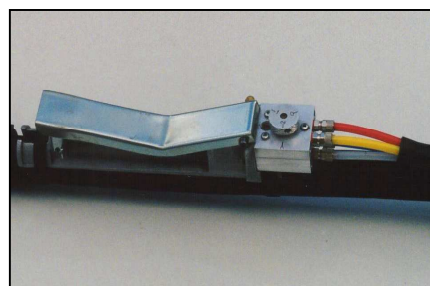


## CARACTERISTIQUES

	SL 18	SL 28	SL 58
Longueur	960 mm	965 mm	1 220 mm
Largeur	410 mm	430 mm	770 mm
Hauteur	820 mm	890 mm	1 200 mm
Poids	85 kg	105 kg	239 kg
Capacité de média	18 litres	24 litres	50 litres
Longueur de flexible	10 mètres	10 mètres	20 mètres
Consommation en air	à partir de 300 L/min	à partir de 800 L/min	à partir de 1 500 L/min

## PRESSION REGLABLE DE 0,5 A 7 BARS

La commande à distance des **SL 28 et SL 58**, possède une fonction soufflette + rinçage idéale pour un nettoyage de finition.





## LES PLUS DU PROCEDE ACF

- **La conservation d'un environnement propre :**

L'absence de tous produits chimiques et la pulvérisation possible d'eau, en faible quantité (évitant les dégagements de poussière et les ruissellements) apportent confort à l'utilisateur et propreté au chantier.

- **La sécurité d'un budget maîtrisé :**

- **Choix pour l'utilisateur du média de projection**, y compris les moins chers.
- **Faible consommation en média de projection.**
- Sélection possible **du matériel en fonction des surfaces à nettoyer.**

- **L'avantage d'une aisance d'utilisation :**

- **Performance** de mise en route et d'arrêt à distance de la micro-gommeuse permettant à l'opérateur, outre un temps de réponse très rapide, d'éviter les temps morts, les bourrages de tuyau et une consommation excessive du granulat.
- **Rapidité d'intervention en cas de changement de media grâce à un système de vidange rapide.**

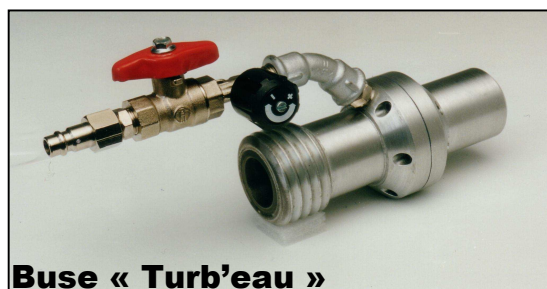
- **La garantie d'un confort d'utilisation :**

- **Manutention simplifiée.**
- Libre choix à l'utilisateur de son **équipement de protection.**

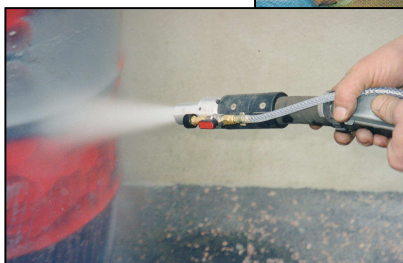
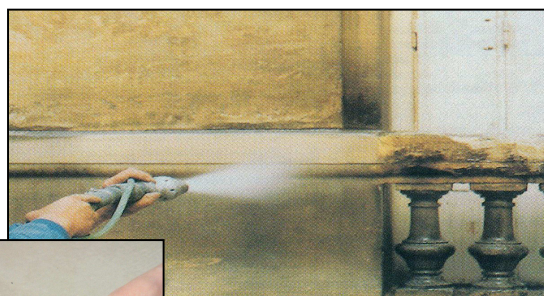
## L'HYDRO-GOMMAGE

La brumisation d'eau générée par la **buse « TURB'EAU »** accompagne l'agréat en faible quantité et amoindrit encore son impact sur la surface traitée.

Elle rend l'abrasion davantage superficielle, tout en assurant une meilleure visibilité à l'opérateur en éliminant les dégagements de poussière.



**Buse « Turb'eau »**



***S'adapte sur le réseau d'eau.***



B.P. 23 69380 LOZANNE  
Tél. : 04.78.43.62.62 - Fax : 04.78.43.69.28  
Email : [acf@acf-france.com](mailto:acf@acf-france.com) [http// www.acf-france.com](http://www.acf-france.com)

Agent distributeur :